



**PIANO PER IL RESTAURO E PER IL COLORE DEI FRONTI EDILIZI DELL'INSEDIAMENTO STORICO**

(con integrazioni e modifiche di cui alla nota dirigenziale di approvazione del 04.04.2008, Prot. 10972)

Il Progettista:  
Arch. Dimitri TICCONI

Il Sindaco:  
On. Enzo ERCOLANI

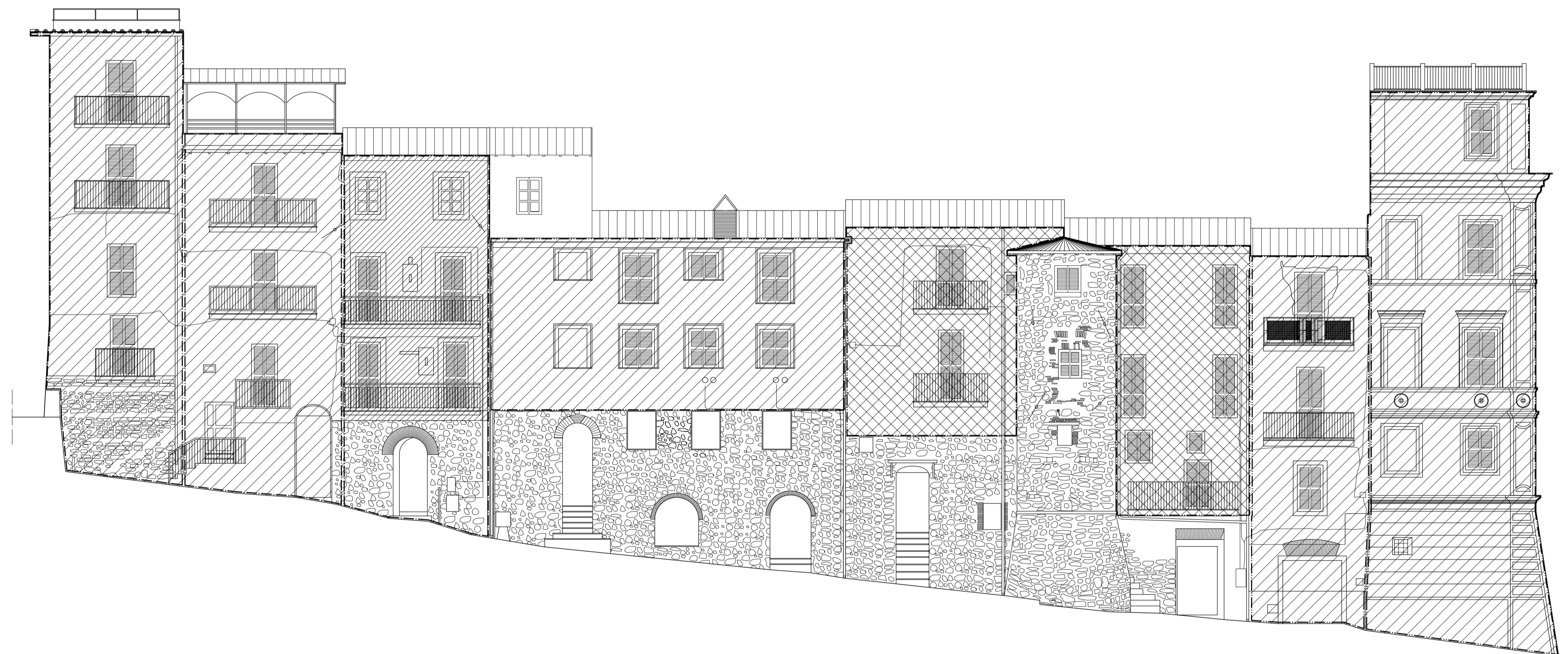
L'Assessore:  
Fabio COSTANTINI

Consulenti:  
Prof. Arch. Giovanni CARONARA  
Calceforte s.r.l.


Il Dirigente del VI Settore:  
Ing. Giancarlo CASTELLI

Collaboratori: Sandro D'ALESSIO, Francesco DELL'AVERSANA

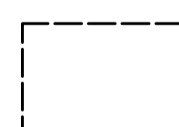
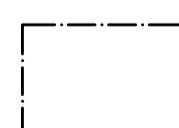
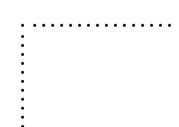
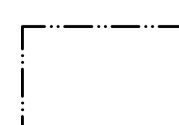
Sez. B	IL PROGETTO schede analitiche di intervento	DATA: Dicembre 2008
Tav. 3 a	SINTESI DELLE CATEGORIE DI RESTAURO AMMESSE SULLE SUPERFICI ARCHITETTONICHE E TIPOLOGIA DEI TINTEGGI via Bruno Annarumi - fiancata ovest	RAPP.: 1:100



**CATEGORIE DI RESTAURO**

-  RESTAURO DI CONSERVAZIONE INTEGRALE
-  RESTAURO DI CONSERVAZIONE, RIMOZIONE E REINTEGRAZIONE
-  RESTAURO DI RIMOZIONE, CONSERVAZIONE E REINTEGRAZIONE
-  RESTAURO DI RIMOZIONE E RIFACIMENTO
-  RESTAURO DI RIPRISTINO
-  RESTAURO DI RIPROGETTAZIONE ARCHITETTONICA

**TIPOLOGIA DEI TINTEGGI**

-  TINTEGGIO ALLA CALCE
-  TINTEGGIO ALLA CALCE NON COPRENTE
-  VELATURA
-  TINTEGGIO ALLA CALCE PIU' VELATURA